

WTW – IQ SENSOR NET Highlights



2001	IQ SENSOR NET	das Multiparameter -Messsystem bietet unendliche Möglichkeiten der Online-Messung
	VisoTurb® und ViSolid®	Trübung - und Feststoff -Sensoren mit revolutionärem Ultraschall-Reinhaltungssystem geben "wartungsarm" eine komplett neue Bedeutung
	SensoLyt® 700 IQ	digitaler pH -Sensor
2002	AmmoLyt® 700 IQ	ermöglicht verlässliche und direkte Ammonium -Messungen
	TetraCon® 700 IQ	digitaler 4-Elektroden-Sensor
2003	NitraLyt® 700 IQ	die perfekte Ergänzung der direkten Online-Messung für Nährstoffparameter (Nitrat)
2004	NitraVis®, CarboVis® und NiCaVis®	spektrale "In-situ"-Sensoren für Nitrat -, Kohlenstoff - und TS -Messung
2005	System 182	kompakter Zweikanal-Transmitter
2006	VARiON® 700 IQ	Ammonium - und Nitrat -Kombinationssensor mit automatischer Kompensation
	MIQ/Blue PS	Modul zum Funkanschluss
2007	FDO® 700 IQ	optischer Gelöstsauerstoff -Sensor
2008	MIQ/TC 2020 XT	Terminal/Controller mit USB - und „Dual-Prozessor“-Funktion
	System 182 XT-4	perfekt für bis zu 4 Sensoren
2012	UV-VIS Sensoren - „Next generation“	CarboVis®, NitraVis®- und NiCaVis®-Sensoren mit optischem Messprinzip , integrierter Ultraschall-Reinhalte -Technologie und Hightech-Materialien
	IFL 700 IQ	Schlamm Spiegel -Messung
2013	P 700 IQ	PO₄ -Analyser
2014	DIQ/S 181	Controller für 1 Sensor
	MIQ/MC3	Controller mit PROFINET
2015	MIQ/WL PS	Modul zum Funkanschluss
2016	DIQ/S 282/284	System für bis zu 4 Sensoren
	IQ WEB CONNECT	Kostenloser Fernzugriff auf IQ SENSOR NET
2017	MIQ/TC 2020 3G	Terminal mit Farbdisplay
2019 2020	Alyza IQ	die neue Generation nasschemischer Analytoren für NH₄ und PO₄
2021	System 281	Moderner Controller für 1 Sensor
	Terminal IQ	Kostengünstige Anzeige- und Bedieneinheit
	Farbsensoren	Zur kontinuierlichen Farbmessung
2022	System 281 MOD	Erweiterung mit Modbus-Protokoll
	System 281 HART	Erweiterung mit HART-Protokoll



WTW – Messtechnik für Labor und Umwelt

Das Portfolio umfasst Produkte für Multiparameter-, pH-, Redox-, Ionenselektive-, Sauerstoff-, Leitfähigkeits-, BSB- und Zehrmessung, sowie Messgeräte für photometrische Bestimmung, Trübungsmessung und Keimzählung.

Besonders interessant für die Analyse und Überwachung von Abwasser (in kommunalen Kläranlagen) und damit die perfekte Ergänzung zur WTW-Prozessmesstechnik:

Interessiert?

Fordern Sie unseren neuen Katalog „Messtechnik für Labor & Umwelt“ an!



photoLab® SERIES

OptRF – schneller als der schnellste Aufschluss

Die photoLab® 7000 Serie

- OptRF – die revolutionäre optische reagenzienfreie Messung von CSB, Nitrat und Nitrit
- Routine- und Spezial-Applikationen von Wasser bis Wein
- PC-gesteuerte Farbmessung zur Qualitätskontrolle – von CIE bis Gardner



OxiTop®

BSB-Werte immer im Blick

Mit dem neuen Messkopf OxiTop®-i

BSB modern, komfortabel und sicher: einfache Volumeneingabe, klare Anzeige des Kurvenverlaufs und direkte Berechnung in mg/l.



SI Analytics – Prozess-Elektroden

Für die speziellen Herausforderungen in industriellen Prozessen (z.B. Pharma, Kosmetik und Waschmittel) sowie der Lebensmittelproduktion bieten wir ein großes Elektroden-Sortiment:

Unsere Elektroden sind auf die Anforderungen Ihrer Anwendungen zugeschnitten und zeichnen sich durch höchste Qualität, Zuverlässigkeit und lange Lebensdauer aus. Diesem Anspruch werden wir gerecht, indem wir unsere Elektroden mit großer Präzision und einem Höchstmaß an Sorgfalt nach modernsten Fertigungsmethoden in Deutschland herstellen. Jede einzelne Elektrode muss die strengen Qualitätsanforderungen der Endprüfung erfüllen.

Interessiert? Fordern Sie Ihr Exemplar des Kataloges SI Analytics „Prozess Equipment“ an!



www.xylemanalytics.com

Informationen rund um die Uhr!

Der Webauftritt ist in den Xylem-Farben gestaltet und unter der Webadresse www.xylemanalytics.com zusammengefasst. Auf dieser Plattform finden Sie alle Informationen und Produkte der Marken WTW, SI Analytics und Bellingham + Stanley. Wir präsentieren Ihnen ein breiteres Produktspektrum sowie Service und Informationen rund um die Anwendung unserer Produkte. Ausgewählte Produkte können Sie direkt bestellen. Die Inhalte werden kontinuierlich erweitert und optimiert.



Registrieren - Einloggen - Bestellen

Bestellen Sie ausgewählte Produkte auf unserer Webseite einfach und bequem direkt online. Einfach registrieren, einloggen und schon können Sie Artikel direkt dem Warenkorb hinzufügen und bestellen.

Neuheiten

Schauen Sie herein: Hier finden Sie Produktneuheiten, Weiterentwicklungen, innovative Mess- und Analysegeräte, hilfreiches Zubehör, nützliche Systemerweiterungen, Spezialsets und vieles mehr.

Applikationen

Bei WTW finden Sie die Lösung Ihrer Messaufgabe in Forschung, Analytik und Qualitätskontrolle - und dazu jede Menge Anwendungstips.

Downloads

Sie suchen eine Bedienungsanleitung, einen Applikationsbericht oder benötigen ein WTW-Zertifikat? Unser Download-Bereich stellt Ihnen alles zur Verfügung.

WATERWORLD

Unsere Kundenzeitschrift

Holen Sie sich unsere kostenlose Kundenzeitschrift **WATERWORLD** mit überwiegend applikationsorientierten Beiträgen aus dem Online- und Laborbereich. Erscheint 2x jährlich.

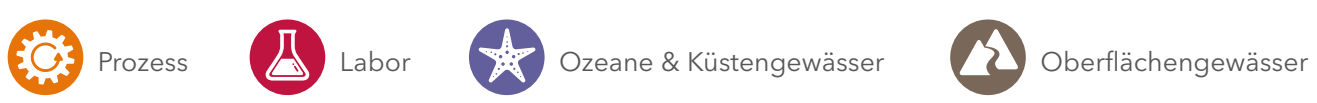
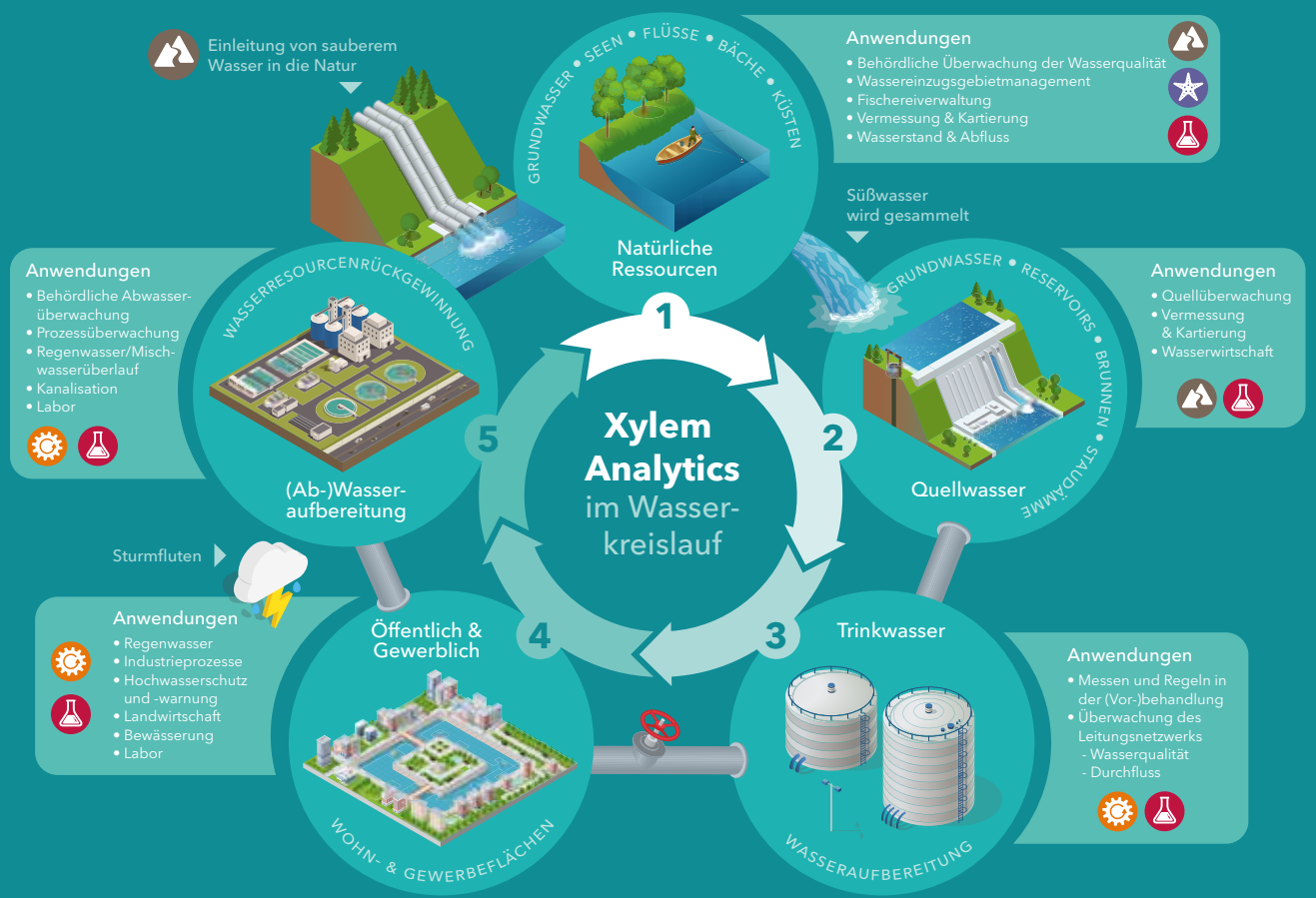


Xylem Analytics

Leistungsspektrum bewährter Marken

Der kontinuierlich wachsende Xylem-Geschäftsbereich Analytics vereint bewährte und führende Marken für quantitative und qualitative Analytik. Wir bieten Ihnen die besten auf dem Markt verfügbaren Lösungen, damit Sie Ihre messtechnischen Herausforderungen im Prozess, im Feld, im Labor oder jedwedem Anwendungsbereich lösen können.

Neben einer breiten Palette an Geschäftsfeldern wie Landwirtschaft, Energieversorgung, Wassergewinnung, Trinkwasser und Grundwasser, Forschung und Entwicklung, Life Science und weitere setzen wir besondere Schwerpunkte bei Produktangebot und Anwendungsexpertise in den vier Schlüsselindustrien **Abwasser**, **Ozeane und Küstengewässer**, **Oberflächenwasser** sowie **Nahrungsmittel- und Getränkeindustrie**.

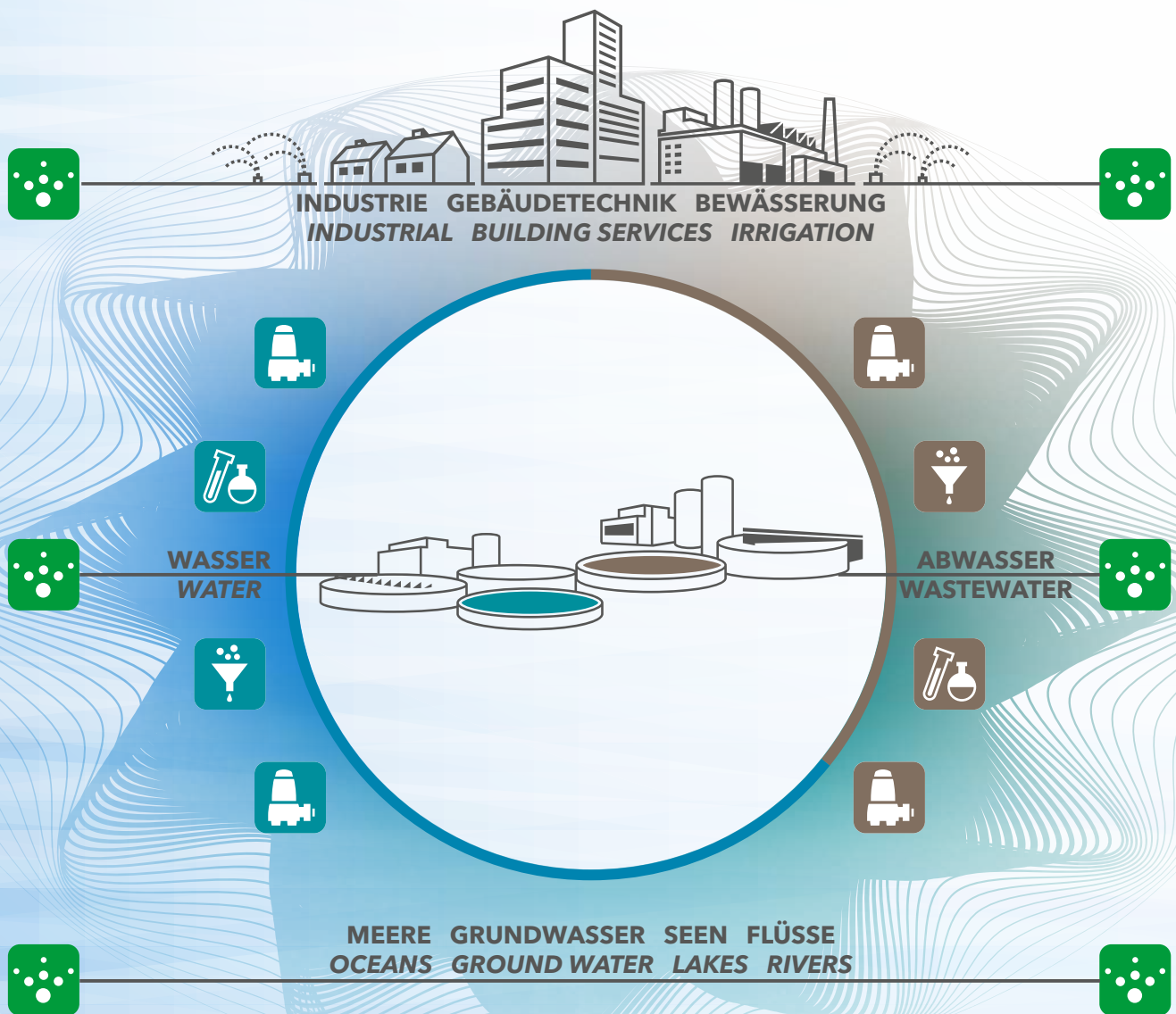


siehe auch www.xylemanalytics.com/de/unternehmen/ueber-uns

Der Wasserkreislauf

Xylem bietet die richtigen Lösungen

Xylem steht für intelligente und innovative Systemlösungen für die Probleme und Herausforderungen im Umgang mit Wasser und Abwasser. Mit unseren Premiummarken sind wir beim Thema Wasser und Abwasser zu Hause. Ganz egal, ob **Transport, Behandlung, Analyse** oder **Überwachung**. Wir haben die Antwort auf Ihre Bedürfnisse, Ihre Anforderungen und Ihre Fragen. Sprechen Sie mit uns!



INDUSTRIE TECHNIK:

Brauchwasser für Erwärmung, Kühlung, Reinigung, Umwälz- und Mischprozesse in Industrieanlagen; zu den wichtigsten Märkten gehören: Öl und Gas, Bergbau, Getränke und Lebensmittel-, Zellstoff- und Papierindustrie; Aquakultur; Schifffahrt; Autowaschstraßen

GEWERBLICHE GEBÄUDETECHNIK:

Wasserversorgung und HLK-Anlagen für die Heiz- und Kühlsysteme von gewerblichen Gebäuden einschließlich Wohnanlagen, Einzelhandelsgeschäfte, Krankenhäuser und Hotels



Transport
Transport

Wasser- & Abwasserförderung

Xylem Pumpsysteme fördern das Wasser aus Quellen und transportieren es zu Aufbereitungsanlagen.



Transport
Transport

Xylem Pumpen transportieren das Wasser zu den Speichieranlagen und weiter über die Verteilungssysteme zum Verbraucher.

Nachdem das saubere Wasser für den menschlichen Gebrauch genutzt worden ist, transportieren Xylem Pumpen das Abwasser zu den Aufbereitungsanlagen.



Behandlung
Treat

Wasser- & Abwasserbehandlung

Xylem Filtrations- und Desinfektionssysteme reinigen das Wasser und bereiten es auf, bevor es dem System zugeführt wird.



Behandlung
Treat

Xylem Ausrüstungen für die biologische Behandlung, Filtrations- und Desinfektionstechniken entfernen Verunreinigungen aus dem Abwasser, bevor es wieder verwendet (z.B. für die Bewässerung, industrielle Kühltechnik, Neubildung von Grundwasser) oder in die Umwelt zurückgeführt wird.



Analyse
Analyze

Analyse- & Messtechnik

Mithilfe der Analysetechnik von Xylem wird die Wasserqualität untersucht und gewährleistet.



Analyse
Analyze

Xylem Analysesysteme messen die Wasserqualität und überwachen die Umwelt



Netzwerk
Network



WOHNGEBÄUDETECHNIK:

Wasserversorgung und HLK-Anlagen (Heizung, Lüftung, Klimatechnik) für Haushalte

LANDWIRTSCHAFT:

Bewässerung von landwirtschaftlichen Betrieben, Golfanlagen und Rasenflächen

Xylem Watermark

verbessert den Zugang zu sauberem Wasser und klärt in Schulungen über Wasserprobleme auf

Unserer Mission verpflichtet. Xylem Watermark, unser Programm für unternehmerische Verantwortung und soziale Investitionen, hat eine Mission: hilfsbedürftigen Gemeinden Wasserressourcen zur Verfügung zu stellen und diese zu schützen, und die Menschen über Wasserprobleme aufzuklären. In einer Welt, in der es mehr als 650 Millionen Menschen am Zugang zu Wasser und 2,4 Milliarden Menschen an verbesserten sanitären Einrichtungen mangelt*, nutzen wir unsere Fachkompetenzen und Technologien, um etwas zu verändern.

Auf dringende Notwendigkeiten fokussiert.

Wir wollen messbare Ergebnisse in drei Bereichen schaffen:

- Schul- und Gemeindeprojekte - Durchführung von Schulungen zu sauberem Wasser, Sanitäreinrichtungen und Hygiene (WASH)
- Katastrophenhilfe - Bereitstellung von Wasser nach Notsituationen
- Verringerung des Katastrophenrisikos - Sicherung des Wassers in gefährdeten Gebieten

xylem
watermark[®]

Because Every Drop Counts

Einbeziehung unserer Mitarbeiter.

Wir verstärken die Ergebnisse von Watermark durch unser Mitarbeiterbeteiligungsprogramm. Freiwilligenarbeit und finanzielle Beiträge unserer Mitarbeiter fördern unsere nachhaltigen Lösungen.

Setzen Sie Ihr Zeichen.
Für weitere Informationen über Watermark besuchen Sie bitte xylemwatermark.com



*Quelle: UNICEF/WHO

Wichtige Hinweise

Allgemeine Informationen

1. Geräte in Sonderausführung auf Anfrage.
2. Zubehör und Ersatzteile für ältere Gerätetypen bitte gesondert anfragen.
3. Um unseren Kunden Mindermengenzuschläge zu ersparen, liefern wir Verbrauchsmaterial in praxisbewährten Mindestmengen.

Technische Änderungen

Die technischen Beschreibungen entsprechen dem derzeitigen Stand der Produkte. Änderungen aufgrund technischen Fortschritts sind möglich.

Abbildungen

Wir weisen darauf hin, dass die Abbildungen der Veranschaulichung dienen sollen. Abweichungen bezüglich der Beschreibung und der Abbildung sind deshalb möglich.

Haftung

Für Druckfehler, Schreibfehler oder Übertragungsfehler in diesem Katalog kann keine Haftung übernommen werden.

Ausgabe Dezember 2022

Herausgeber

xylem
Let's Solve Water

Xylem Analytics Germany Sales
GmbH & Co. KG, WTW
Am Achalaich 11
82362 Weilheim
Germany

Tel +49 881 183-0
Fax +49 881 183-420
Info.WTW@Xylem.com
www.xylemanalytics.com

Xylem |'zīləm|

- 1) Das Gewebe in Pflanzen, das Wasser von den Wurzeln nach oben befördert;
- 2) ein führendes globales Wassertechnologie-Unternehmen.

Wir sind ein globales Team, das ein gemeinsames Ziel eint: innovative Lösungen zu schaffen, um den Wasserbedarf unserer Welt zu decken. Im Mittelpunkt unserer Arbeit steht die Entwicklung neuer Technologien, die die Art und Weise der Wasserverwendung und die Aufbereitung sowie Wiedernutzung von Wasser in der Zukunft verbessern. Wir unterstützen Kunden aus der kommunalen Wasser- und Abwasserwirtschaft, der Industrie sowie aus der Privat- und Gewerbegebäudetechnik mit Produkten und Dienstleistungen, um Wasser und Abwasser effizient zu fördern, zu behandeln, zu analysieren, zu überwachen und der Umwelt zurückzuführen. Darüber hinaus hat Xylem sein Produktportfolio um intelligente und smarte Messtechnologien sowie Netzwerktechnologien und innovative Infrastrukturen rund um die Datenanalyse in der Wasser-, Elektrizitäts- und Gasindustrie ergänzt. In mehr als 150 Ländern verfügen wir über feste, langjährige Beziehungen zu Kunden, bei denen wir für unsere leistungsstarke Kombination aus führenden Produktmarken und Anwendungskompetenz, getragen von einer Tradition der Innovation, bekannt sind.

Weitere Informationen darüber, wie Xylem Ihnen helfen kann, finden Sie auf www.xylem.com



Bestellungen

Tel: +49 881 183-323
Fax: +49 881 183-333
Auftrag.WTW@xylem.com

Technische Information, Angebote

Tel: +49 881 183-322
Fax: +49 881 183-425
TechInfo.WTW@xylem.com

Reparatur Service

Tel: +49 881 183-325
Fax: +49 881 183-414
Service.WTW@xylem.com

Besuchen Sie unsere Webseite für weitere Kontaktinformationen



/wtw.wm



/wtwde



Xylem Analytics Germany Sales GmbH & Co. KG, WTW
Am Achalaich 11
82362 Weilheim, Germany
Tel +49 881 1830
Fax +49 881 183-420
info.WTW@xylem.com
www.xylemanalytics.com

Alle Namen sind eingetragene Handelsnamen oder Warenzeichen der Xylem Inc. oder eines seiner Tochterunternehmen.
Technische Änderungen vorbehalten.
© 2018 Xylem Analytics Germany Sales GmbH & Co. KG. 999340D

Dezember 2022